

PRACOWNIA PROJEKTOWA  
I KOMPLEKSOWA OBSŁUGA  
REALIZACJI INWESTYCJI BUDOWLANYCH  
**"ARTEON" BRZESKO**

TEMAT OPRACOWANIA / OBIEKT:

**PROJEKT REMONTU**

KRYTEJ PŁYWALNI "FAŁA"  
OŚRODKA SPORTU I REKREACJI  
POŁOŻONEJ W MIEJSCOWOŚCI NOWA WIEŚ 387,  
36-001 TRZEBOWNISKO,  
GMINA TRZEBOWNISKO

TYTUŁ RYSUNKU:

**PROJEKT REMONTU - ETAP I:  
DEMONTAŻ KANAŁÓW W PODBASIENIU**

INWESTOR:

**GMINA TRZEBOWNISKO**

ADRES: 36-001 TRZEBOWNISKO 976  
GMINA TRZEBOWNISKO, POWIAT RZESZOWSKI

PRACOWNIA PROJEKTOWA  
I KOMPLEKSOWA OBSŁUGA  
REALIZACJI INWESTYCJI BUDOWLANYCH  
**"ARTEON" BRZESKO**

OPRACOWAŁ: mgr inż. Joanna Sobolewska  
NR UPR.: MAZ/0564/PWBS/17

OPRACOWAŁ: mgr inż. Paweł Szypryt  
inż. Małgorzata Janusz

UWAGI:  
- wymiary sprawdz na budowie

PRACOWNIA PROJEKTOWA  
I KOMPLEKSOWA OBSŁUGA  
REALIZACJI INWESTYCJI BUDOWLANYCH  
**"ARTEON" BRZESKO**

BRANŻA:  
**BUDOWLANA**

DATA:  
**07.2025**

NR RYS.:  
**1**





**KRYTEJ PŁYWALNI "FAŁA"**  
**OŚRODKA SPORTU I REKREACJI**  
**POŁOŻONEJ W MIEJSCOWOŚCI NOWA WIEŚ 387,**  
**36-001 TRZEBOWNISKO,**  
**GMINA TRZEBOWNISKO**

**PROJEKT REMONTU - ETAP I:  
MONTAŻ KANAŁÓW W PODBASENIU**

**GMINA TRZEBOWNISKO**

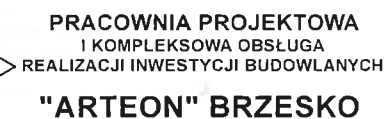
ADRES: 36-001 TRZEBOWNISKO 976  
GMINA TRZEBOWNISKO, POWIAT RZESZOWSKI



OPRACOWAŁ: mgr inż. Joanna Sobolewska  
NR UPR: MAZ/0564/PWBS/17

OPRACOWALI: mgr inż. Paweł Szypryt  
inż. Małgorzata Janusz

UWAGI:

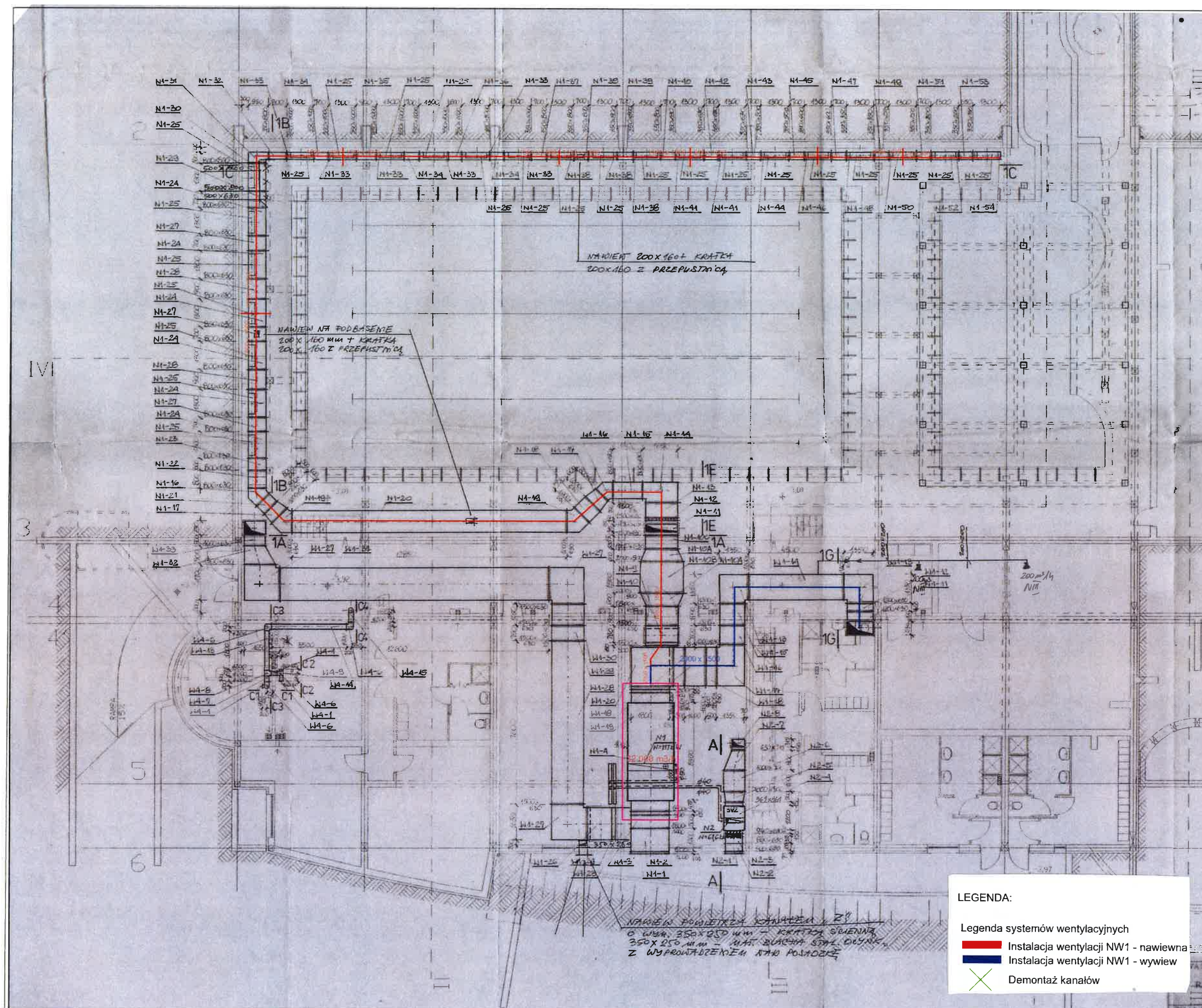


BRANŻA:

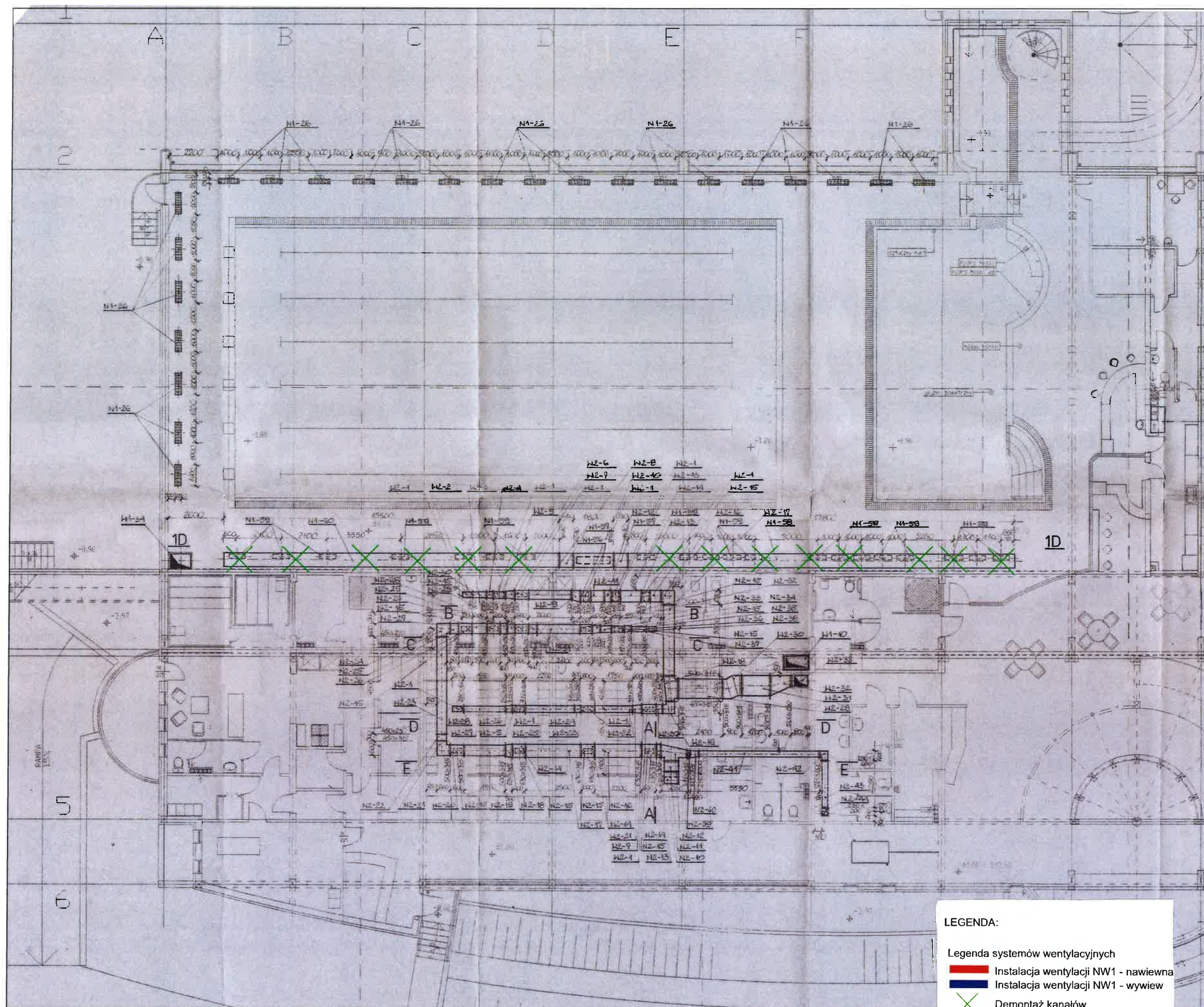
**BUDOWLANA**

DATA:	07.2025
-------	---------

NR RYS:	2
---------	---



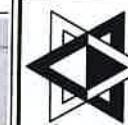




# LEGENDA:

Legenda systemów wentylacyjnych

- █ Instalacja wentylacji NW1 - nawiewna
- █ Instalacja wentylacji NW1 - wywiew
- X Demontaż kanałów



PRACOWNIA PROJEKTOWA  
I KOMPLEKSOWA OBSŁUGA  
REALIZACJI INWESTYCJI BUDOWLANYCH  
**"ARTEON" BRZESKO**

TEMAT OPRACOWANIA / OBIEKT:

## PROJEKT REMONTU

KRYTEJ PŁYWALNI "FAŁA"  
OŚRODKA SPORTU I REKREACJI  
POŁOŻONEJ W MIEJSCOWOŚCI NOWA WIEŚ 387,  
36-001 TRZEBOWNISKO,  
GMINA TRZEBOWNISKO

TYTUŁ RYSUNKU:

PROJEKT REMONTU - ETAP I:  
DEMONTAŻ KANAŁÓW NA HALI BASENOWEJ

INWESTOR:

GMINA TRZEBOWNISKO

ADRES: 36-001 TRZEBOWNISKO 976  
GMINA TRZEBOWNISKO, POWIAT RZESZOWSKI



PRACOWNIA PROJEKTOWA  
I KOMPLEKSOWA OBSŁUGA  
REALIZACJI INWESTYCJI BUDOWLANYCH  
**"ARTEON" BRZESKO**

OPRACOWAŁ: mgr inż. Joanna Sobolewska  
NR UPR.: MAZ/0564/PWBS/17

OPRACOWALI: mgr inż. Paweł Szypriat  
inż. Małgorzata Janusz

UWAGI:  
- wymiary sprawdzić na budowie



PRACOWNIA PROJEKTOWA  
I KOMPLEKSOWA OBSŁUGA  
REALIZACJI INWESTYCJI BUDOWLANYCH  
**"ARTEON" BRZESKO**

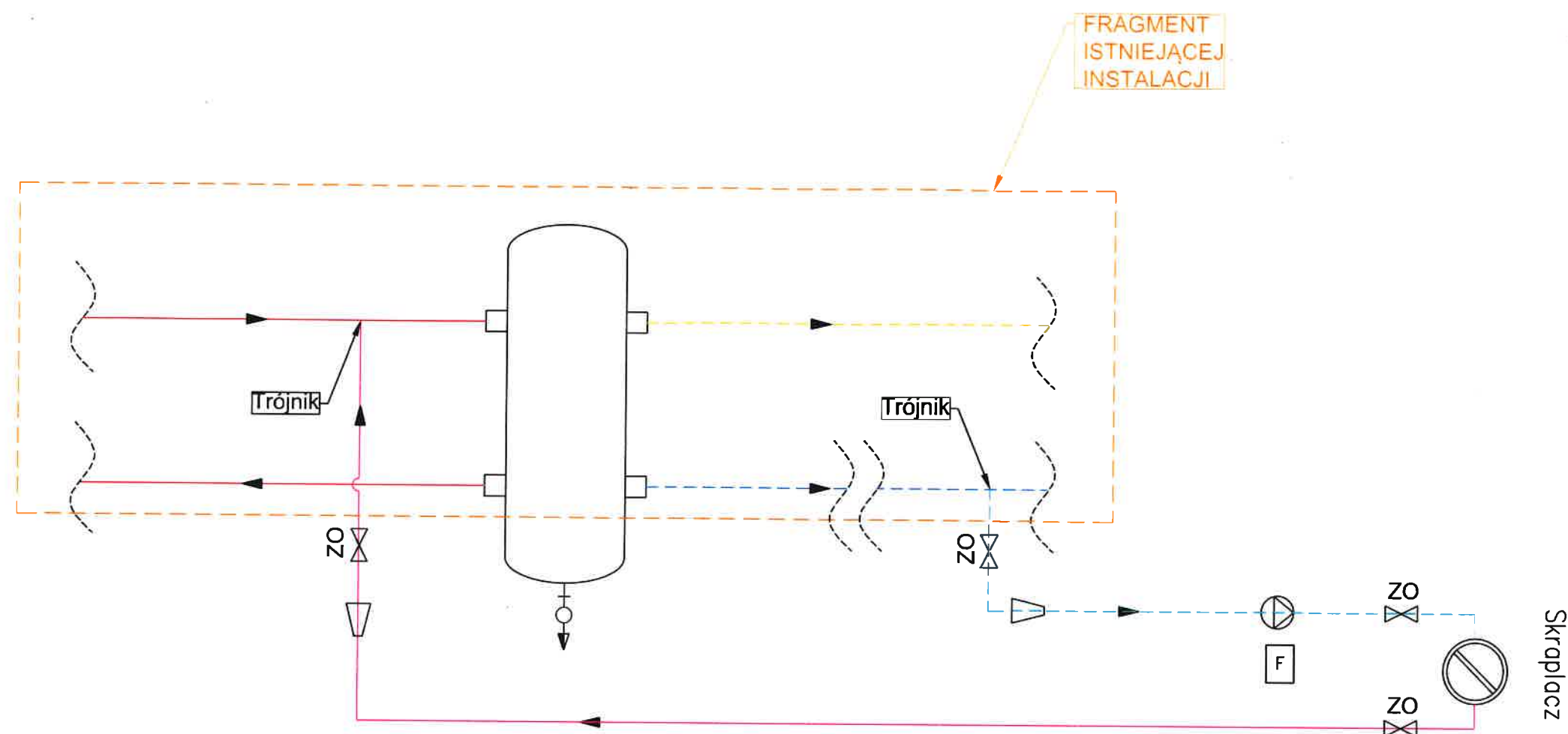
BRANŻA:  
BUDOWLANA

DATA:  
07.2025  
SKALA:

NR RYS.:  
**3**



# Schemat instalacji odzysku ciepła



## LEGENDA:

- zawór odcinający - ZO
- falownik - F
- zasobnik - ZB
- pompa obiegowa - PO
- wymiennik ciepła istniejącej inst. - WCI
- redukcja średnicy rurociągu - RR
- instalacja grzewcza - zasilanie - OZ
- instalacja grzewcza - powrót - OP
- instalacja skraplacza - zasilanie - SZ
- instalacja skraplacza - powrót - SP
- nowa instalacja podgrzewu wody - zasilanie - PWZ
- nowa instalacja podgrzewu wody - powrót - PWP

PRACOWNIA PROJEKTOWA I KOMPLEKSOWA OBSŁUGA REALIZACJI INWESTYCJI BUDOWLANYCH <b>"ARTEON" BRZESKO</b>		
TEMAT OPRACOWANIA / OBIEKT: <b>PROJEKT REMONTU</b> KRYTEJ PŁYWALNI "FAŁA" OŚRODKA SPORTU I REKREACJI POŁOŻONEJ W MIEJSCOWOŚCI NOWA WIEŚ 387, 36-001 TRZEBOWNISKO, GMINA TRZEBOWNISKO		
TYTUŁ RYSUNKU: <b>SCHEMAT INSTALACJI ODZYSKU CIEPŁA</b>		
INWESTOR: <b>GMINA TRZEBOWNISKO</b> ADRES: 36-001 TRZEBOWNISKO 976 GMINA TRZEBOWNISKO, POWIAT RZESZOWSKI		
PRACOWNIA PROJEKTOWA I KOMPLEKSOWA OBSŁUGA REALIZACJI INWESTYCJI BUDOWLANYCH <b>"ARTEON" BRZESKO</b>		
OPRACOWAŁ: mgr inż. Joanna Sobolewska NR UPR.: MAZ/0564/PWBS/17		
OPRACOWAŁ: mgr inż. Paweł Szypryt inż. Małgorzata Janusz		
UWAGI: - wymiary sprawdzić na budowie		
PRACOWNIA PROJEKTOWA I KOMPLEKSOWA OBSŁUGA REALIZACJI INWESTYCJI BUDOWLANYCH <b>"ARTEON" BRZESKO</b>		
BRANŻA: <b>BUDOWLANA</b>	DATA: <b>07.2025</b> SKALA:	NR RYS.: <b>4</b>